

IX Seminário Interno de Avaliação da Pós-graduação

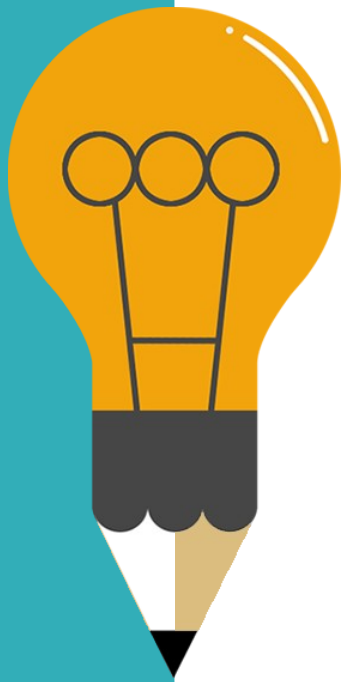
“Histórico do Processo de Implantação da
Autoavaliação nos Programas de Pós-graduação
stricto sensu da UEMS”

Programa: PROFMAT
Coordenador(a): Vando Narciso

Situação do processo de autoavaliação no Programa

Autoavaliação		O que foi realizado	Porque	Como	Período		INDICADOR	Se estabeleceu algum indicador indique a fórmula estabelecida
Etapa que se encontra	Objetivos atendidos	Descrever as ações de forma resumida	Motivo e benefício da ação foi atingido?	Procedimento utilizado no processo de autoavaliação	Data de início	Data de término	Elaborou algum indicador para avaliar o processo?	
Concluído	Adequação do PROFMAT/UEMS aos novos parâmetros de avaliação da CAPES.	<ul style="list-style-type: none"> ➤ Reformulação do regimento interno visando a adequação aos novos parâmetros da CAPES. Adequação de pontos como: formas de credenciamento e credenciamento de professores. ➤ Acompanhamento dos egressos. ➤ Análise das produções geradas pelos docentes e discentes do Programa. 	Sim. Considerando o PROFMAT/UEMS como parte de uma rede, conseguimos permanecer alinhados com as exigências de permanência.	<ul style="list-style-type: none"> ➤ Reuniões internas para discussão dos novos parâmetros de avaliação da CAPES. ➤ Coletas de dados dos egressos. ➤ Coleta de dados das atividades desenvolvidas no programa. ➤ Coleta de dados das produções geradas no programa. 	Agosto de 2019	2022	Não	

Implantação da autoavaliação



01

Resultados obtidos com o processo de autoavaliação

02

Relato do processo de implantação

03

Desafios e conquistas no processo de implantação da autoavaliação

Resultados obtidos com o processo de autoavaliação



- Alinhamento do PROMAT/UEMS aos novos parâmetros de avaliação da CAPES
- Permanência do Programa com conceito 5.

Relato do processo de implantação

O processo de avaliação interna no PROMAT/UEMS teve início em 2019 com o objetivo de adequar o Programa aos novos parâmetros de avaliação da CAPES. Esta adequação foi solicitada tanto internamente, pela UEMS, como, pela coordenação nacional do PROFMAT.

Nosso processo de auto-avaliação teve seu primeiro momento com reuniões internas com os professores do PROFMAT/UEMS, para análise e interpretação dos parâmetros estabelecidos pela CAPES para o funcionamento dos programas profissionais. A partir de entendido os critérios, foi realizada então, a reformulação do regimento interno do nosso programa com objetivo de alinhá-lo as novas exigências da CAPES. Por exemplo, critério de credenciamento e descredenciamento de professores, tempo de integralização e formato dos trabalhos finais.

Foi realizado o acompanhamento dos egressos do PROFMAT/UEMS desde a primeira turma de 2011.

Analisamos as produções geradas pelos professores e docentes do Programa a fim de alinhamento com as normas dos programas profissionais.



Desafios e conquistas no processo de implantação da autoavaliação

Sobre os desafios destacamos: a dificuldade na coleta de dados dos egressos, muitos alunos que cursaram o PROFMAT/UEMS são de fora do nosso Estado.

Alinhar o tipo de produção do Programa aos novos conceitos estabelecidos para mestrado profissionais.

Conquistas: **O PROFMAT continua com conceito 5.**

Obrigado(a)!



Inserir o endereço da rede social do Programa



67 xxx xxxx



E-mail