



# IX Seminário Interno de Avaliação da Pós-graduação

“Histórico do Processo de Implantação da  
Autoavaliação nos Programas de Pós-graduação  
*stricto sensu* da UEMS”

---

Programa: Programa de Pós-Graduação “*Stricto Sensu*” em  
Agronomia - Área de concentração: Sustentabilidade na  
Agricultura (PGAC)

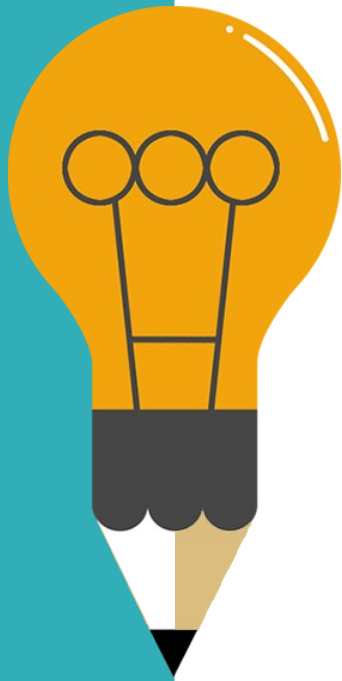
Coordenador(a): Prof. Dr. Edilson Costa

Coordenador Adjunto: Prof. Dr. Flávio Ferreira da Silva Binotti

# Situação do processo de autoavaliação no Programa

Autoavaliação		O que foi realizado	Porque	Como	Período		INDICADOR	
Etapa que se encontra	Objetivos atendidos	Descrever as ações de forma resumida	Motivo e benefício da ação foi atingido?	Procedimento utilizado no processo de autoavaliação	Data de início	Data de término	Elaborou algum indicador para avaliar o processo?	Se estabeleceu algum indicador indique a fórmula estabelecida
Relatório do Ano 1 2022	Elaboração das questões; Aplicação do Questionário Tratamento dos dados; Discussão dos resultados; Elaboração do relatório.	Aplicação do questionário via GoogleForms; Elaboração do Relatório do Ano 1 (2022)	Motivo: verificar as percepções do programa pelo olhar do aluno e do professor. Benefício: obter informações dos alunos/professores para melhorar os indicadores do programa.	Questionário com 82 questões; A) CONTEXTO INSTITUCIONAL (17 questões) B) PROGRAMA (29 questões) C) SUCESSO DO ALUNO (15 questões) D) SUCESSO DO PROFESSOR (18 questões) E) SUCESSO DO TÉCNICO (03 questões)	13/07/2022	04/08/2022	Gráficos gerados pelo GoogleForms	% Gráficos gerados pelo GoogleForms

# Implantação da autoavaliação



**01**

Resultados obtidos com o processo de autoavaliação

**02**

Relato do processo de implantação

**03**

Desafios e conquistas no processo de implantação da autoavaliação

# Implantação da autoavaliação

## 01 Resultados obtidos com o processo de autoavaliação (CONTEXTO INSTITUCIONAL 1)

1) Há ações de acompanhamento de egressos?



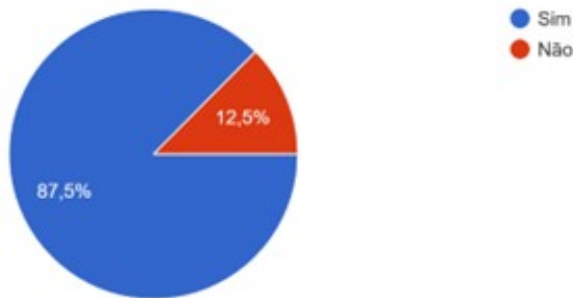
- Sim, um programa institucional da própria Universidade.
- Sim, uma ação específica do Programa (instrumento próprio).
- Há um processo inicial de elaboração.
- Não há ações institucionalizadas.

Grupo de WhatsApp; E-mail; <https://br.linkedin.com/>

# Implantação da autoavaliação

## 01 Resultados obtidos com o processo de autoavaliação (CONTEXTO INSTITUCIONAL 2)

7) O Programa tem ações de inter-regionalização?

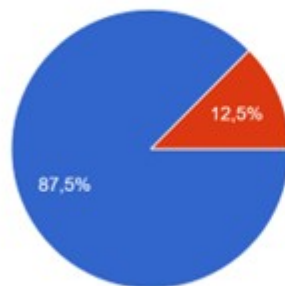


Parcerias com São Paulo (IAC; UNESP; ESALQ; UNICAMP);  
Goiàs (UFG; UEG); Minas Gerais (IFTM); EMBRAPAS.

# Implantação da autoavaliação

## 01 Resultados obtidos com o processo de autoavaliação (PROGRAMA 1)

1) O Programa possibilita visibilidade da UEMS no cenário estadual e nacional?



- Sim, possibilita visibilidade no contexto estadual e nacional
- Sim, atende demandas do Estado de Mato Grosso do Sul
- Sim, atende demandas nacionais
- Não atende

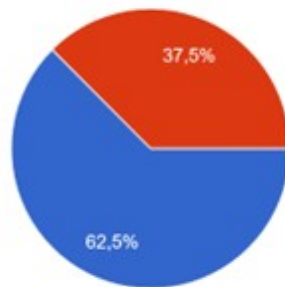
Estadual: Projetos FUNDECT; Parceria UFMS (Prof. Sebastião); Parceria UFGD (Profa. Silvana) etc;

Nacional: Alunos do Norte; Nordeste; Sul; Sudeste e Centro-Oeste do Brasil; Parcerias com várias instituições em nível nacional

# Implantação da autoavaliação

## 01 Resultados obtidos com o processo de autoavaliação (PROGRAMA 2)

2) O Programa apresenta demanda suficiente para preenchimento das vagas ofertadas?



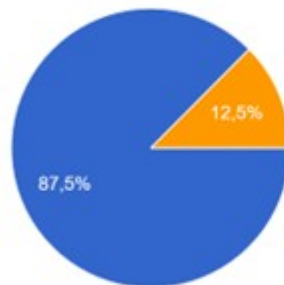
- Não, há baixa procura por parte dos discentes
- Sim, há elevada relação de candidatos por vagas

Em função da Pandemia, a procura diminuiu. Estamos trabalhando desde 2022 na elevação da procura, com intensa divulgação.

# Implantação da autoavaliação

## 01 Resultados obtidos com o processo de autoavaliação (SUCESSO DO ALUNO 1)

1) As disciplinas ofertadas pelo Programa têm contribuído para a formação dos discentes?



- Sim, as disciplinas cursadas contribuem para a construção da dissertação/tese
- Sim, as disciplinas contribuem para a atuação profissional na Educação Básica
- Sim, as disciplinas ofertadas contribuem para a atuação profissional
- Não, as disciplinas não contribuem com a formação dos discentes

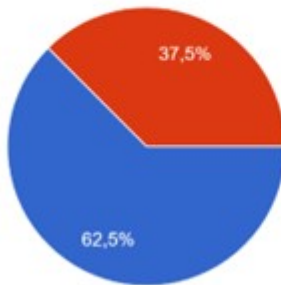
Interdisciplinares vertical e horizontal



# Implantação da autoavaliação

## 01 Resultados obtidos com o processo de autoavaliação (SUCESSO DO ALUNO 2)

5) Os discentes têm publicado artigos em revistas científicas com Qualis com dados provenientes de suas dissertações e teses?



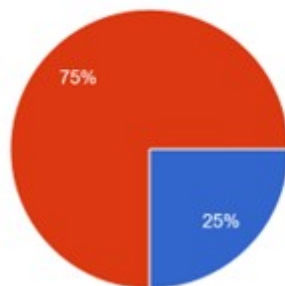
- Sim, todas as dissertações e teses têm gerado artigos científicos
- Sim, apenas algumas dissertações e teses geram artigos científicos
- Não, nenhuma dissertação e tese tem gerado artigos científicos

Necessidade de melhorar qualidade dos artigos. O Grupo discentes/docentes estão viabilizando essa demanda, em função dos critérios CAPES.

# Implantação da autoavaliação

## 01 Resultados obtidos com o processo de autoavaliação (SUCESSO DO PROFESSOR 1)

3) Os docentes têm recebido orientandos nos processos seletivos?



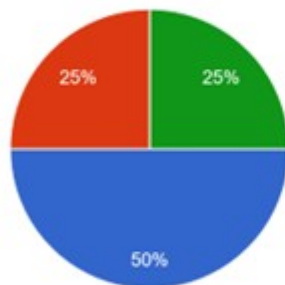
- Sim, anualmente em todos processos seletivos
- Sim, de acordo com a demanda de cada docente (em anos alternados)
- Não, o docente não recebe orientando

Em 2022 a procura caiu, mas o programa conseguiu a relação discente/docente/ano igual a 1

# Implantação da autoavaliação

## 01 Resultados obtidos com o processo de autoavaliação (SUCESSO DO PROFESSOR 2)

2) O Programa é atrativo para ingresso de novos docentes?



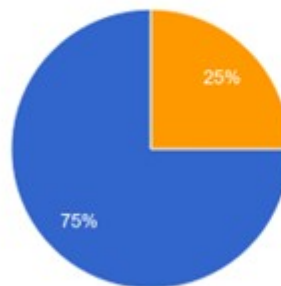
- Sim, frequentemente há solicitação de credenciamento de docentes da UEMS
- Sim, frequentemente há solicitação de credenciamento de docentes de outras IES
- Não, nenhum docente tem solicitado credenciamento
- Não, é recorrente a solicitação de descredenciamento do Programa

Três docentes descredenciados em 2022  
Três solicitações de credenciamento em 2023.

# Implantação da autoavaliação

## 01 Resultados obtidos com o processo de autoavaliação (SUCESSO DO TÉCNICO 1)

1) O Programa possui quadro de técnicos de níveis médio e superior?



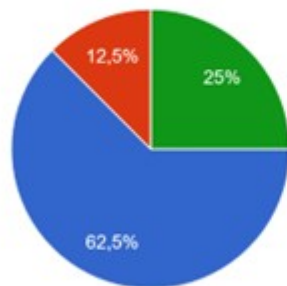
- Sim, possui um técnico de nível superior
- Sim, possui um técnico de nível médio
- Sim, possui técnicos para atender os laboratórios vinculados ao Programa
- Não dispõe de técnicos para atender o programa
- Não avalia

Apenas 1 técnico de nível médio.  
Necessidade de 1 técnico de nível superior (já solicitado às instâncias superiores)

# Implantação da autoavaliação

## 01 Resultados obtidos com o processo de autoavaliação (SUCESSO DO TÉCNICO 2)

3) Como o Programa avalia a qualidade do apoio técnico?



- Por meio do envolvimento contínuo dos técnicos nas atividades internas e externas do Programa
- Considerando o retorno das demandas colocadas pelos docentes, discentes e Instituição
- Apresenta disposição para aprender e disposição para interação socioeducat...
- Na efetividade de solução de questões-problemas ocasionais relacionados ao...

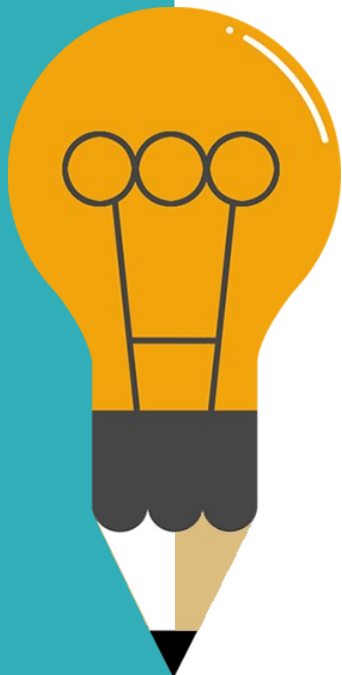
O Técnico se Envolve com todas as atividades do Programa, em especial, na divulgação e aprimoramento do site.

# Implantação da autoavaliação

02

Relato do processo de implantação

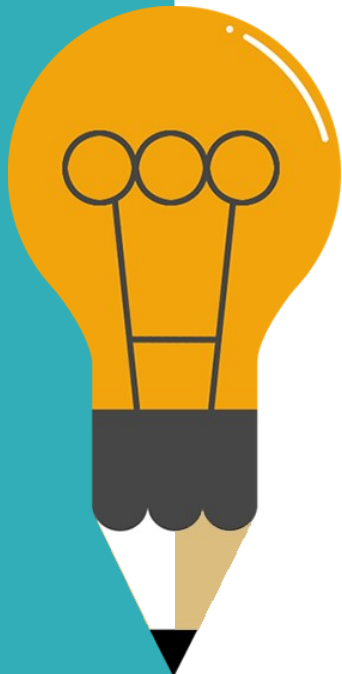
- 1) Constituição da Comissão;
- 2) Organização das Questões;
- 3) Aplicação do Questionário (82 Questões);
- 4) Coleta dos dados;
- 5) Tabulação e Discussão dos Resultados;
- 6) Relatório



# Implantação da autoavaliação

03

Desafios e conquistas no processo de  
implantação da autoavaliação



## 1) Desafios:

Ampliar participantes;  
Melhorar alguns indicadores.

## 2) Conquistas

Mapeamento dos quesitos bons e ruins do programa;  
Os indicadores nortearam as ações em andamento e  
implementação.

# Obrigado(a)!



[https://instagram.com/pgac\\_uems?igshid=MzRIODBiNWFIZA==](https://instagram.com/pgac_uems?igshid=MzRIODBiNWFIZA==)



67 3596-7618



E-mail: [pgac@uems.br](mailto:pgac@uems.br)