

IX Seminário Interno de Avaliação da Pós-graduação

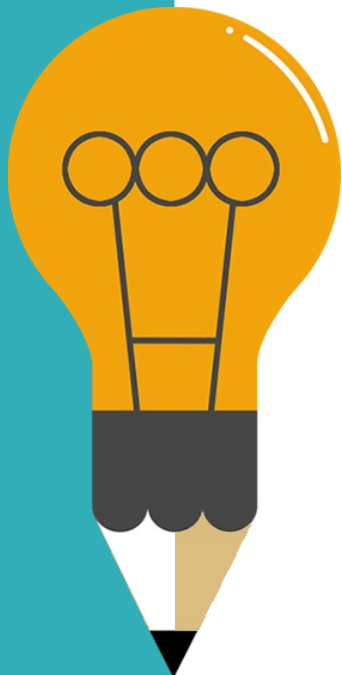
“Histórico do Processo de Implantação da
Autoavaliação nos Programas de Pós-graduação
stricto sensu da UEMS”

**Programa: Desenvolvimento Regional e Sistemas
Produtivos (PPGDRS)**
Coordenador(a): Profa. Dra. Rosele Marques Vieira

Situação do processo de autoavaliação no Programa

Autoavaliação		O que foi realizado	Porque	Como	Período		INDICADOR	Se estabeleceu algum indicador indique a fórmula estabelecida
Etapa que se encontra	Objetivos atendidos	Descrever as ações de forma resumida	Motivo e benefício da ação foi atingido?	Procedimento utilizado no processo de autoavaliação	Data de início	Data de término	Elaborou algum indicador para avaliar o processo?	
Aprimoramento dos dados para 2021 e 2022	Coleta e sistematização de dados e informações para o acompanhamento do Planejamento Estratégico	autoavaliação baseou-se especialmente no acompanhamento do desempenho docente e discente através do currículo lattes, das dimensões/dados indicados pelo Coleta Sucupira e objetivos do Planejamento Estratégico	Sim. A análise das potencialidades e fragilidades norteia o planejamento, redefine as ações futuras.	<ul style="list-style-type: none"> - Relatório Quadriênio 2017-2020 - Coleta Capes/ Plataforma Sucupira 2021-2022, - Plataforma Lattes 	2021	2025	Sim. O planejamento estratégico está pautado em objetivos e metas e seus respectivos indicadores.	Nº de reuniões pedagógicas e de auto avaliação/ Nº de reuniões totais. 2021 (04/11) 2022 (04/12)

Implantação da autoavaliação



01

Resultados obtidos com o processo de autoavaliação

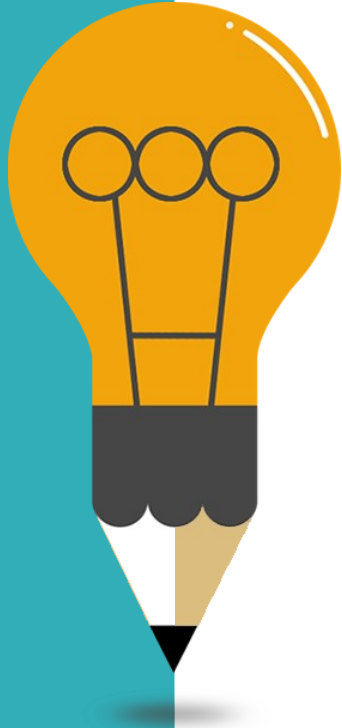
02

Relato do processo de implantação

03

Desafios e conquistas no processo de implantação da autoavaliação

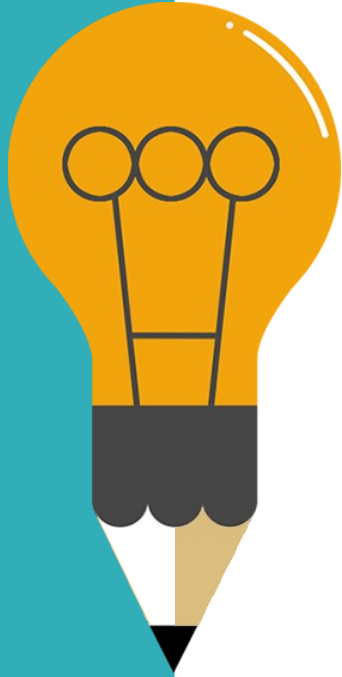
Resultados obtidos



Acompanhamento e análise de várias dimensões do PPGDRS:

- a) Gestão
- b) Participação em editais,
- c) Apoio à eventos,
- d) Prêmios
- e) Visitas técnicas,
- f) Demanda (origem, ingresso, conclusão, inserção profissional),
- g) Pesquisas/dissertações (temáticas, abrangência territorial, relação com ODS),
- h) Grupos de pesquisas (participação docente e discentes),

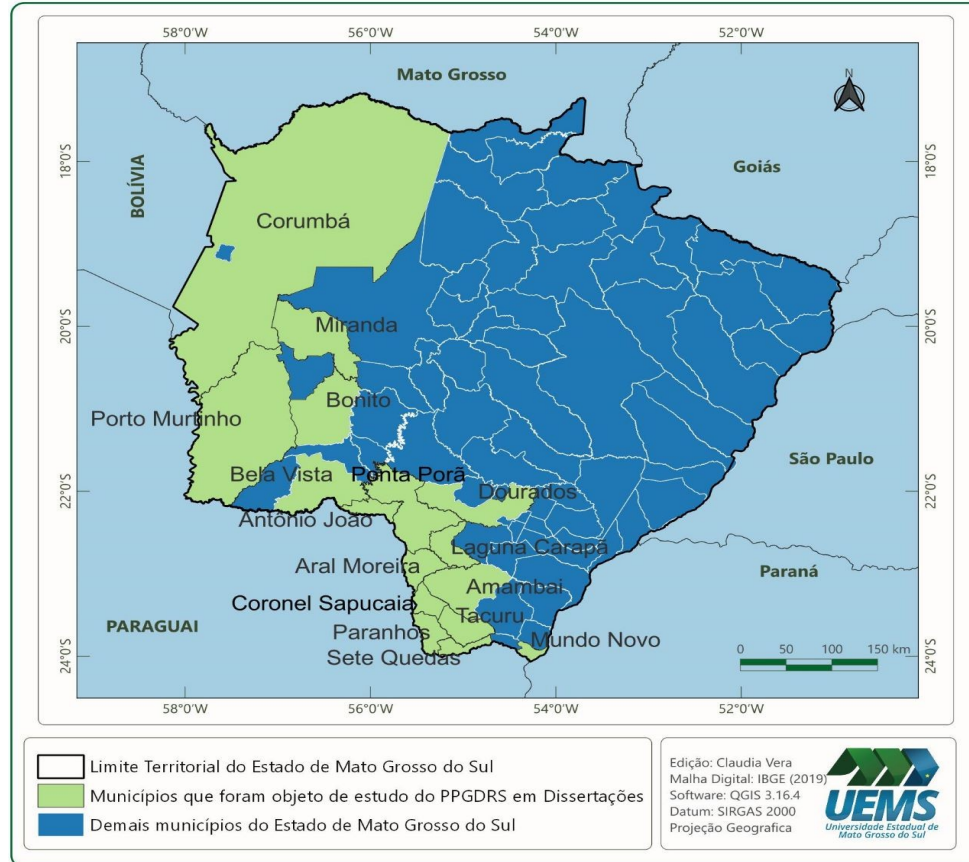
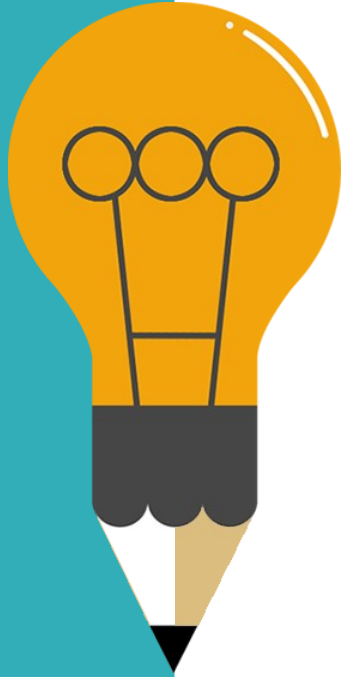
Relato do processo de implantação: 2021-2022



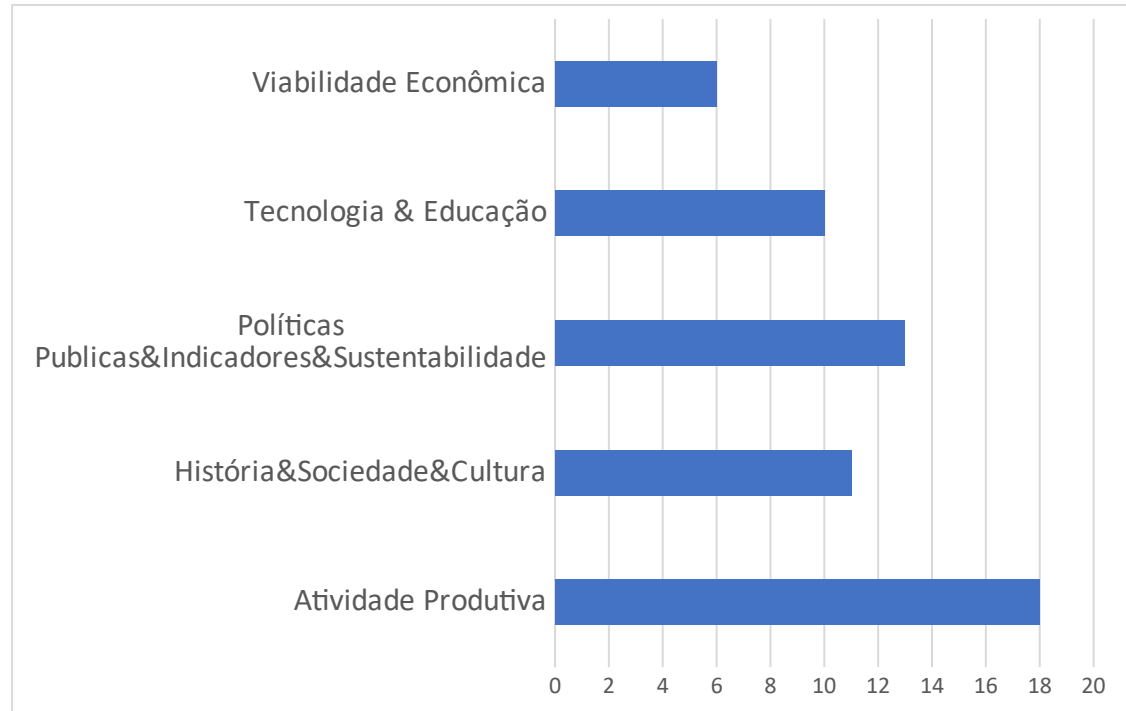
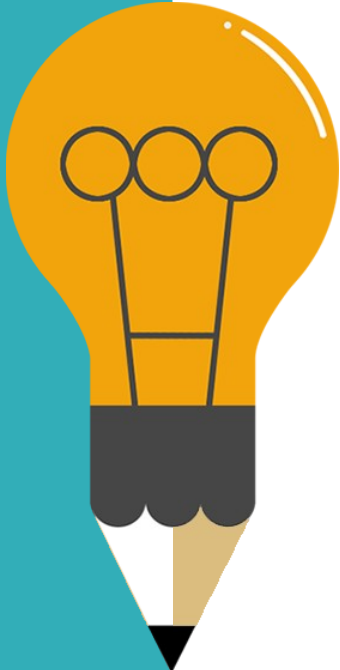
- Planejamento Estratégico
 - Plataforma Lattes
 - Coleta Sucupira

Ano	Reunião de Colegiado	Reunião Pedagógica	Reunião Comissão de Bolsas
2021	05	04	02
2022	07	04	01

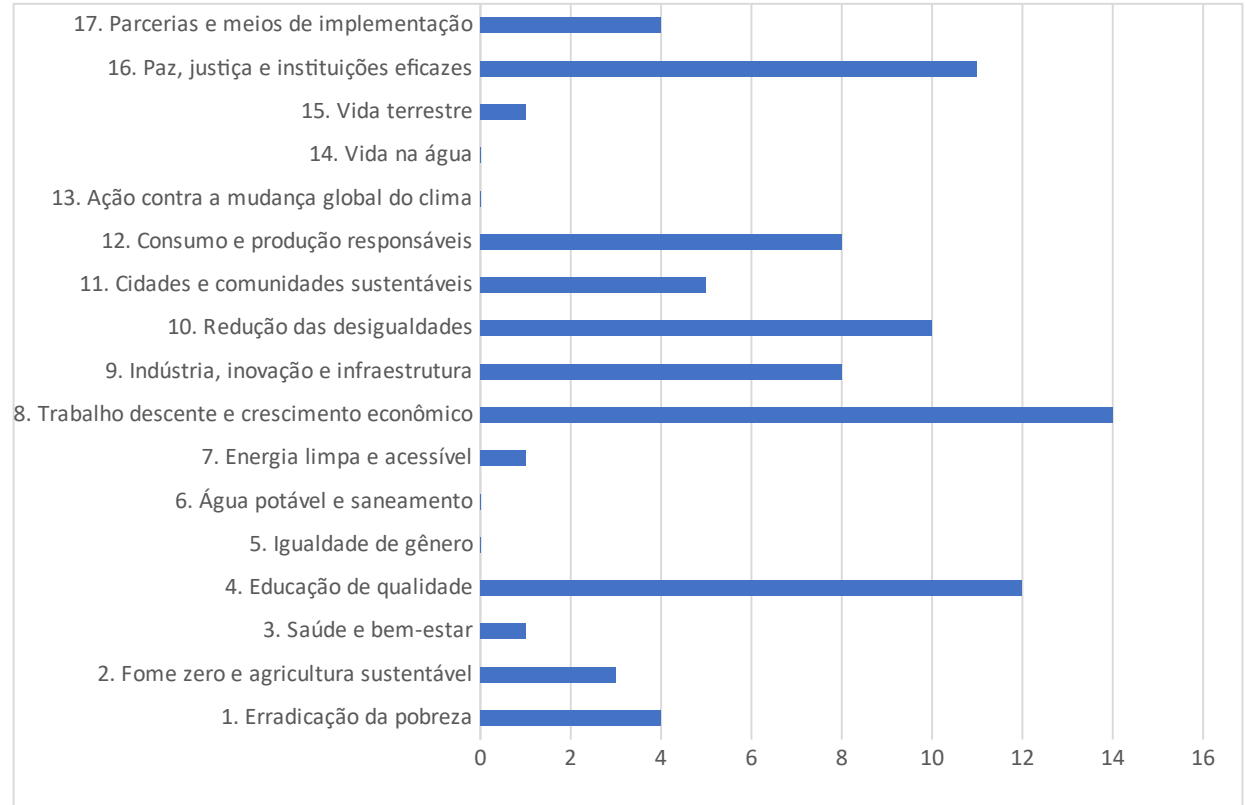
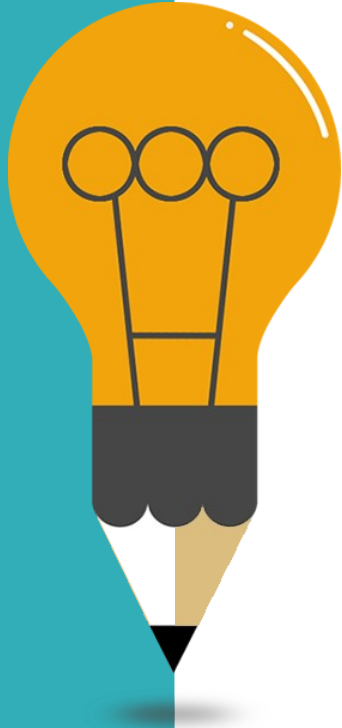
Desafios e conquistas

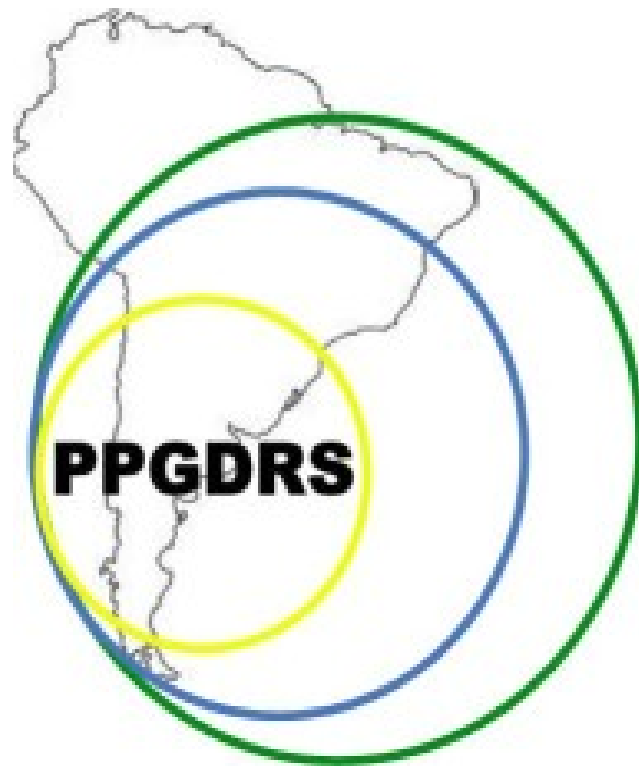


Desafios e conquistas



Desafios e conquistas





ppgdrs@uems.br